



# Alles onder een kap

Alles onder een kap is een levensloopbestendige woning doordat er op de begane grond een slaapkamer en badkamer is ontworpen. De woonkamer, eetkamer en keuken zijn tuin georiënteerd.

Op de eerste verdieping zijn twee slaapkamers, een badkamer, een wasruimte en een werkplek aan de vide. Deze vide bevindt zich boven de woonkamer. Door de vide is de ruimtelijkheid van de woning groter en is er makkelijker contact tussen mensen op de begane grond en mensen op de eerste verdieping. Op de tweede verdieping zijn nog twee slaapkamers en een technische ruimte. De kap is in het ontwerp het samenbindende element. Deze kap loopt ter plaatse van de keuken en slaapkamer op de begane grond door naar beneden. Aan de achterzijde wordt het balkon omvat door de kap en gaat de kap over in de vloer van het balkon met hieronder een overdekt terras.

De afbeeldingen zijn impressies. De woning is geheel naar uw wens te ontwerpen qua vorm, materialen en kleuren. Ook een variant met een plat dak is mogelijk. U kunt contact met ons opnemen voor een vrijblijvend, oriënterend gesprek om kennis te maken en de mogelijkheden en uw ideeën te bespreken.

## Cross Laminated Timber (CLT)

CLT is een ecologisch verantwoorde bouwwijze met een korte bouwtijd. Massiefhout heeft de eigenschap vochtigheid uit een ruimte te absorberen en als de lucht droger is weer af te staan. Hierdoor blijft de luchtvochtigheid beter in balans en draagt het bij aan een gezonde en behaaglijke leefomgeving. CLT is duurzaam, is flexibel van ontwerp tot uitvoering en heeft een mooie uitstraling. In een uit massiefhout geconstrueerd gebouw blijft de koolstofdioxide gedurende de levensduur opgeslagen.

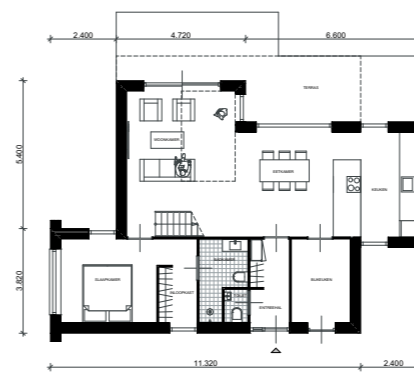


Architectenbureau NL  
 www.ab-nl.nl  
 Dhr. M.L.P. (Martien) Nolles  
 06 810 784 30  
 info@ab-nl.nl



Voorgevel

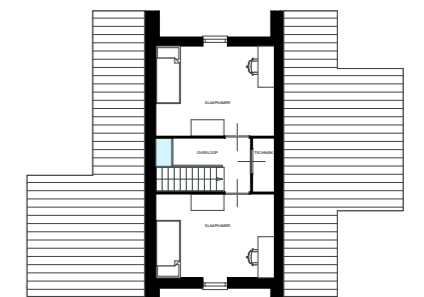
Achtergevel



begane grond



eerste verdieping



tweede verdieping



## Alles onder een kap

Bouwsom (bedrag incl. BTW):  
**€ 369.000**

Vloeroppervlak (GBO):  
**177 m<sup>2</sup>**

Constructiemethode:  
**CLT (andere constructiemethodes zijn ook mogelijk)**

Gevelmateriaal:  
**Keramische gevelpan, metselwerk en houten hout**